

Police Investigation

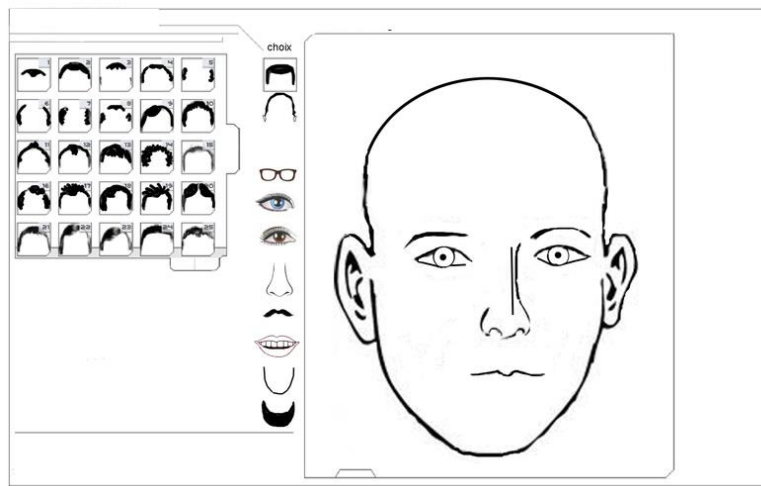


On Saturday, there was a hold-up at the Bank in Winchester Street at 11 pm.

The police immediately came to investigate the crime scene and found some footprints in the snow.

The footprints are in shoe size 36.

A neighbour saw the robber and the police made an identikit.



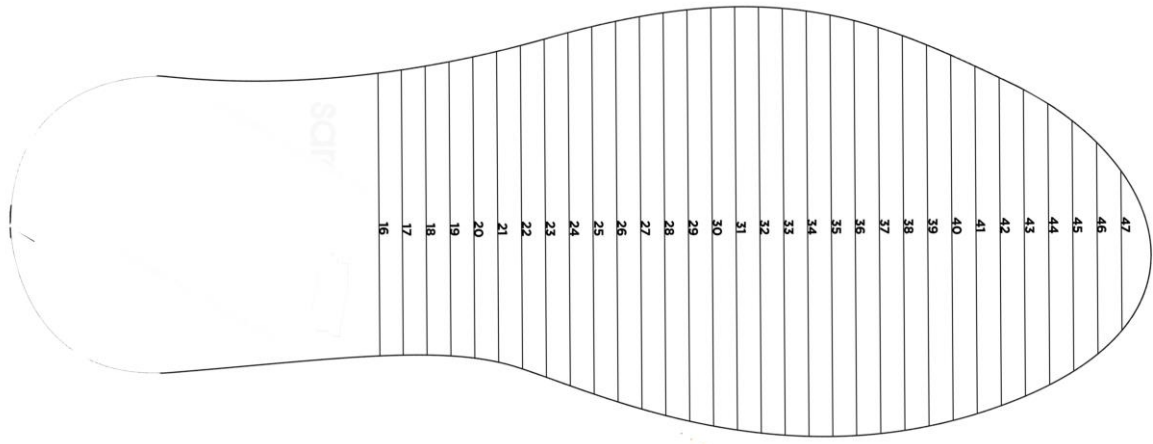
Can you identify the robber?



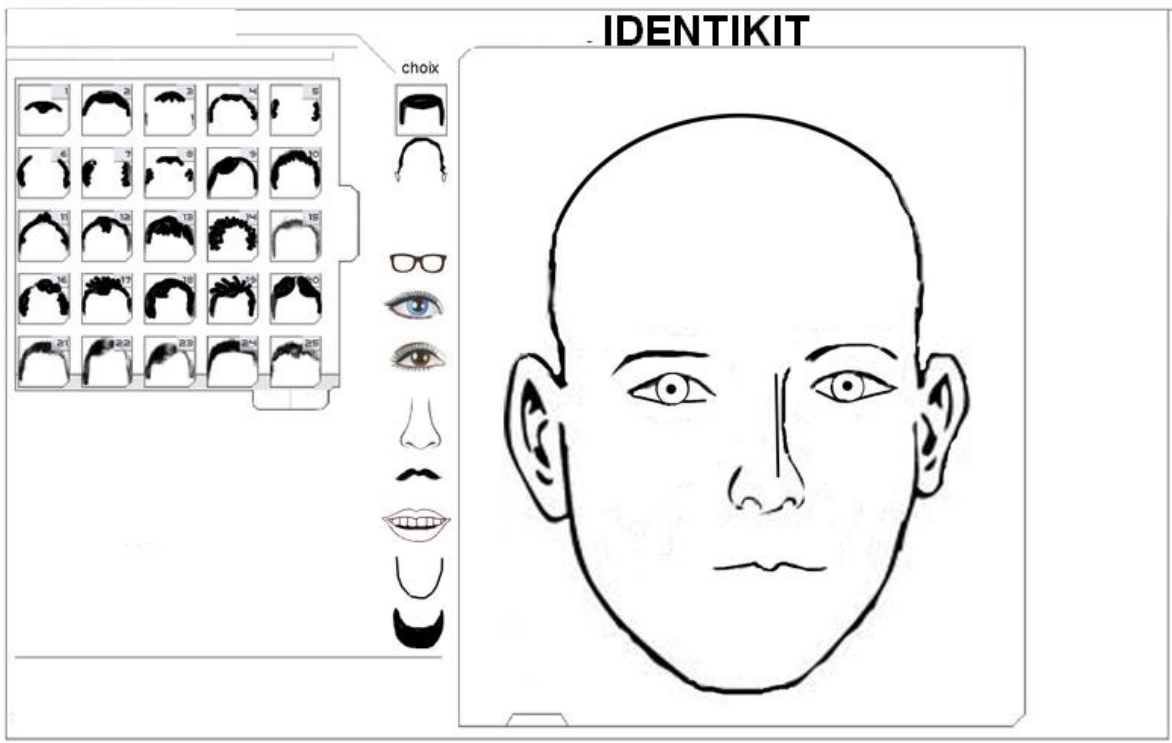
ROBBER



FOOTPRINTS



Shoe size



Règle du jeu :

Le meneur de jeu joue le rôle du policier. Il lit le texte ci-dessus et annonce : « The robber is in this classroom! / The robber is here! ».

Il tire au sort un portrait parmi les dessins faits par les élèves. Ceux-ci sont debout derrière leurs chaises.

Il décrit ce qu'il voit sur le dessin. Au fur et à mesure de la description, les élèves qui ne correspondent pas aux critères s'assoient.

ex : *The robber has blue eyes*

Tous les élèves qui n'ont pas les yeux bleus s'assoient.

The robber has curly black hair.

Tous les élèves qui n'ont pas les cheveux noirs frisés s'assoient.

The robber does not wear glasses.

Tous les élèves qui portent des lunettes s'assoient.

The footprints are in shoe size 36.

Tous les élèves qui ne chaussent pas du 36 s'assoient.

....

Variante 1 :

Les élèves connaissent le voleur : ils choisissent en secret l'un d'entre eux pour jouer ce rôle.

Le meneur de jeu pose des questions pour identifier le voleur.

Is it a boy?

Does he have brown eyes?

Variante 2:

Le meneur de jeu tire un portrait au sort. Il joue le rôle du voisin qui a été témoin du hold-up.

Les élèves sont les policiers et lui posent des questions pour deviner de qui il s'agit.