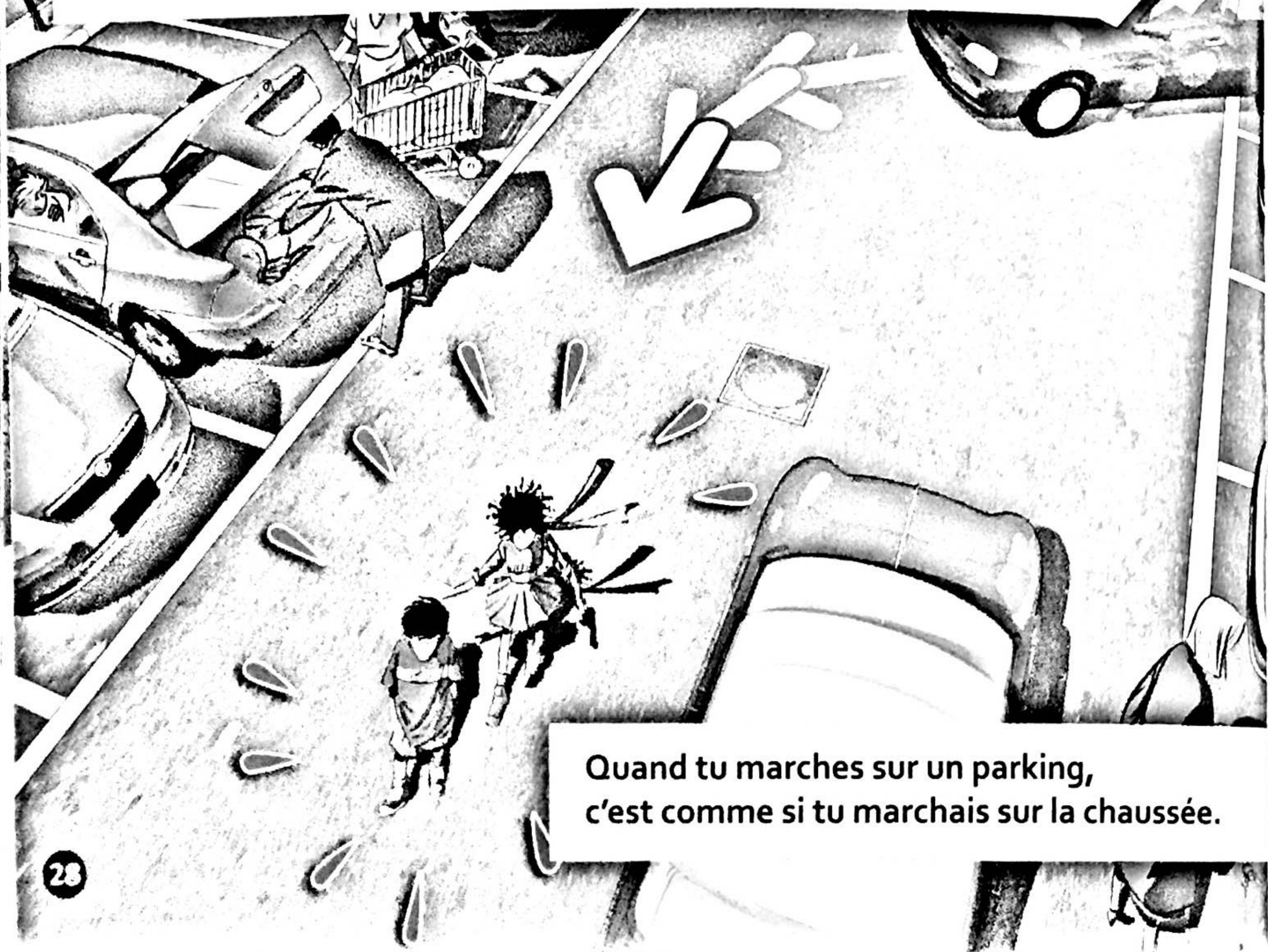


RUES PIÉTONNES* ET PARKINGS : DES ENDROITS "PIÈGE"



Dans les rues piétonnes* et les parkings, on se croit en sécurité et chacun oublie un peu de faire attention : c'est ce qui est dangereux.

⚠ Sur un parking les véhicules circulent, se garent, font des manœuvres*. Les conducteurs sont occupés à chercher une place...



Quand tu marches sur un parking, c'est comme si tu marchais sur la chaussée.

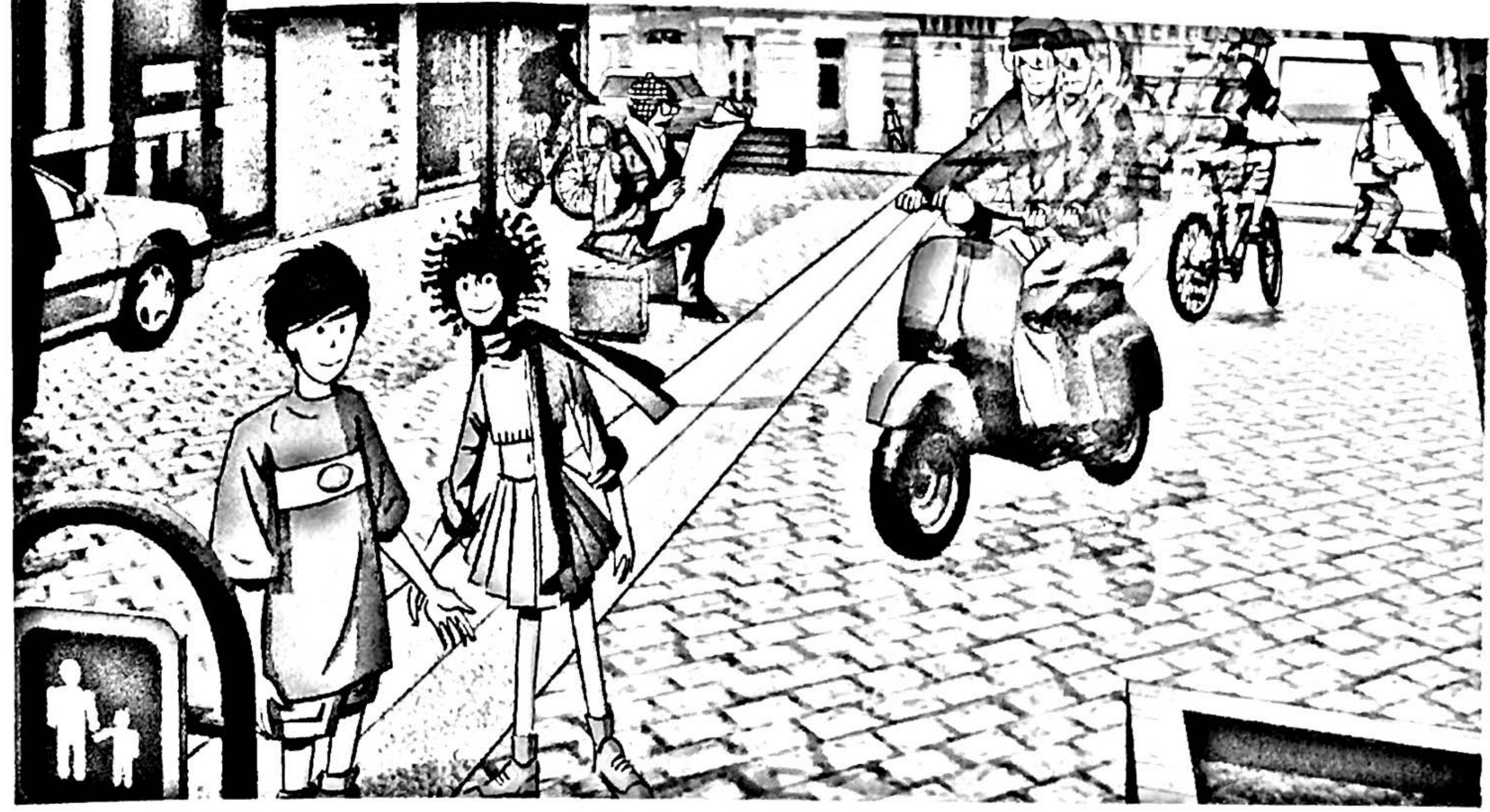
• Les rues piétonnes* et les parkings sont des espaces où il n'y a pas de séparation entre le trottoir et la chaussée. On se sent en sécurité mais il y a des dangers. Reste concentré. Surveillance et écoute tous les véhicules.



Une rue réservée uniquement aux piétons*, ça n'existe pas ! Il faut partager.



⚠ Une rue piétonne* n'est pas réservée aux seuls piétons*. Certains véhicules ont le droit d'y circuler : vélos, motos, voitures des riverains*, véhicules de nettoyage, véhicules de livraison...



S'il y a des allées piétonnes*, c'est là que tu dois marcher, reste aussi concentré que lorsque tu traverses une rue.

