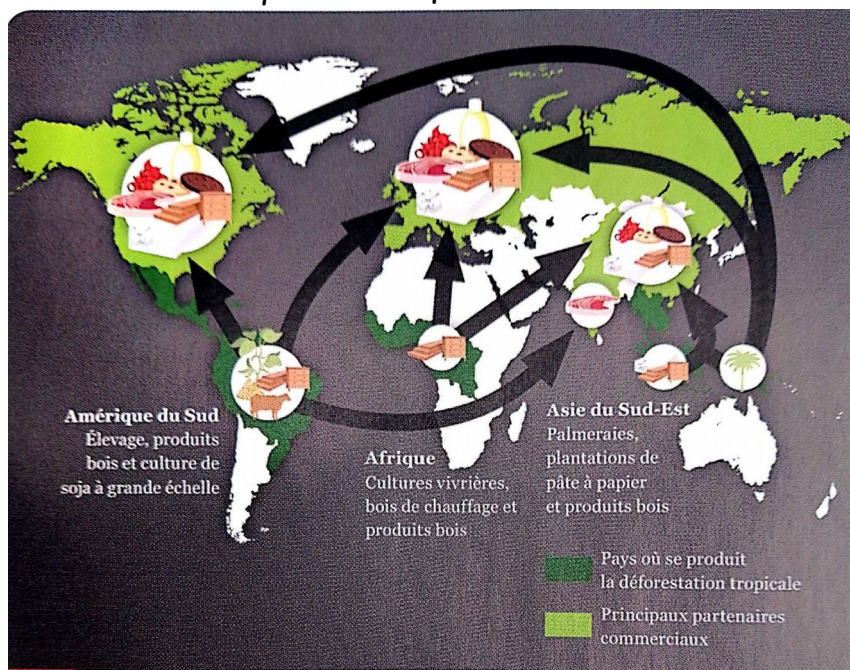


## Comment agir contre la déforestation ?

Lis bien ces documents avant de répondre aux questions.



**Doc. 1** Les causes de la déforestation dans le monde (campagne de WWF France)

### C'est quoi, la déforestation ?

Quand on réduit la taille des forêts en coupant les arbres qui n'y repoussent plus naturellement, on parle de déforestation. Les hommes libèrent ainsi de l'espace pour créer des cultures ou installer du bétail. C'est le cas pour les plantations de palmiers avec lesquels on produit de l'huile de palme. Cette huile est ensuite utilisée dans la fabrication des aliments ou des crèmes de beauté par exemple. Les Hommes utilisent aussi le bois pour fabriquer du papier ou des meubles. Ce sont les forêts tropicales qui sont les plus touchées par la déforestation aujourd'hui.

**Doc. 2** Extrait du journal en ligne 1 jour 1 actu.

Boeuf	293 m <sup>2</sup>
Poisson	207 m <sup>2</sup>
Cochon	55 m <sup>2</sup>
Poulet d'engraissement	53 m <sup>2</sup>
Œufs	44 m <sup>2</sup>
Riz/Pâtes	17 m <sup>2</sup>
Pain	16 m <sup>2</sup>
Légumes/Pommes de terre	6 m <sup>2</sup>

**Doc. 3** Surface de sol utilisée pour la production d'un kilogramme d'aliments d'origine animale ou végétale

La production de viande est très coûteuse pour la planète. Pour nourrir les animaux, il faut cultiver des céréales et cela nécessite beaucoup d'espace. Heureusement, il est possible d'agir en réfléchissant aux produits que l'on achète : nous pouvons favoriser les éleveurs traditionnels qui cultivent eux-mêmes les céréales nécessaires à leurs animaux, choisir des produits biologiques ou issus de filières qui respectent l'environnement, ou encore manger moins de viande.

**Doc. 4** Consommer responsable : des solutions pour protéger la planète



**Doc. 5** Un acteur pour la protection de la forêt en France (extrait du site de l'ONF)

Premier gestionnaire d'espaces naturels en France, l'Office National des Forêts rassemble près de 10 000 professionnels. Leurs missions sont de répondre aux besoins de la population française grâce à la production et à la récolte de bois, préserver l'environnement et accueillir le public.

1) Réponds aux questions en lisant et observant les documents 1 et 2 :

\* Qu'est-ce que c'est que la déforestation ? ( docs.1 et 2 )

*C'est le fait de déboiser, de détruire la forêt pour en utiliser le sol pour d'autres activités.*

\* A quoi cela sert-il de couper des arbres et supprimer des forêts ? ( doc.2 )

*Pour, à la place, y faire de l'élevage, de l'agriculture, exploiter le sous-sol ( minerais ) ou pour le marché du bois.*

\* Quels sont les 3 continents les plus touchés par la déforestation ? ( doc.1 )

*Amérique (du Sud ), Afrique, Asie du Sud-Est.*

\* Pourquoi plante-t-on des palmiers à la place des forêts existantes ? ( doc.2 )

*Pour produire de l'huile de palme utilisée dans l'alimentation et pour fabriquer des produits de beauté.*

Réponds aux questions en lisant et observant les documents 3, 4 et 5 :

\* Quel type de viande nécessite le plus d'espace pour sa production ? ( docs. 3 et 4 )

*C'est la viande de bœuf qui nécessite le plus d'espace pour sa production.*

\* Pourquoi a-t-on besoin d'autant de surface agricole pour l'élevage ? ( doc.4 )

*On a besoin de beaucoup de surface agricole pour faire pousser les plantes et céréales nécessaires à l'alimentation du bétail.*

\* Que pourrait-on changer dans notre alimentation pour améliorer cette situation ? ( doc.4 )

*On pourrait consommer des produits biologiques ou respectueux de l'équilibre naturel et manger moins de viande.*

\* Que signifient les initiales ONF ? ( doc.5) *Office National des Forêts.*

\* Quel sont les 3 missions de l'ONF ? ( doc.5)

*Répondre aux besoins en bois des populations, préserver l'environnement et accueillir du public pour le sensibiliser à l'écologie et à la gestion de la forêt.*

\* Quelle est la taille de la surface de forêts gérée par l'ONF ? ( doc.5 )

*11 millions d'hectares de forêts en France métropolitaine et outre-mer.*